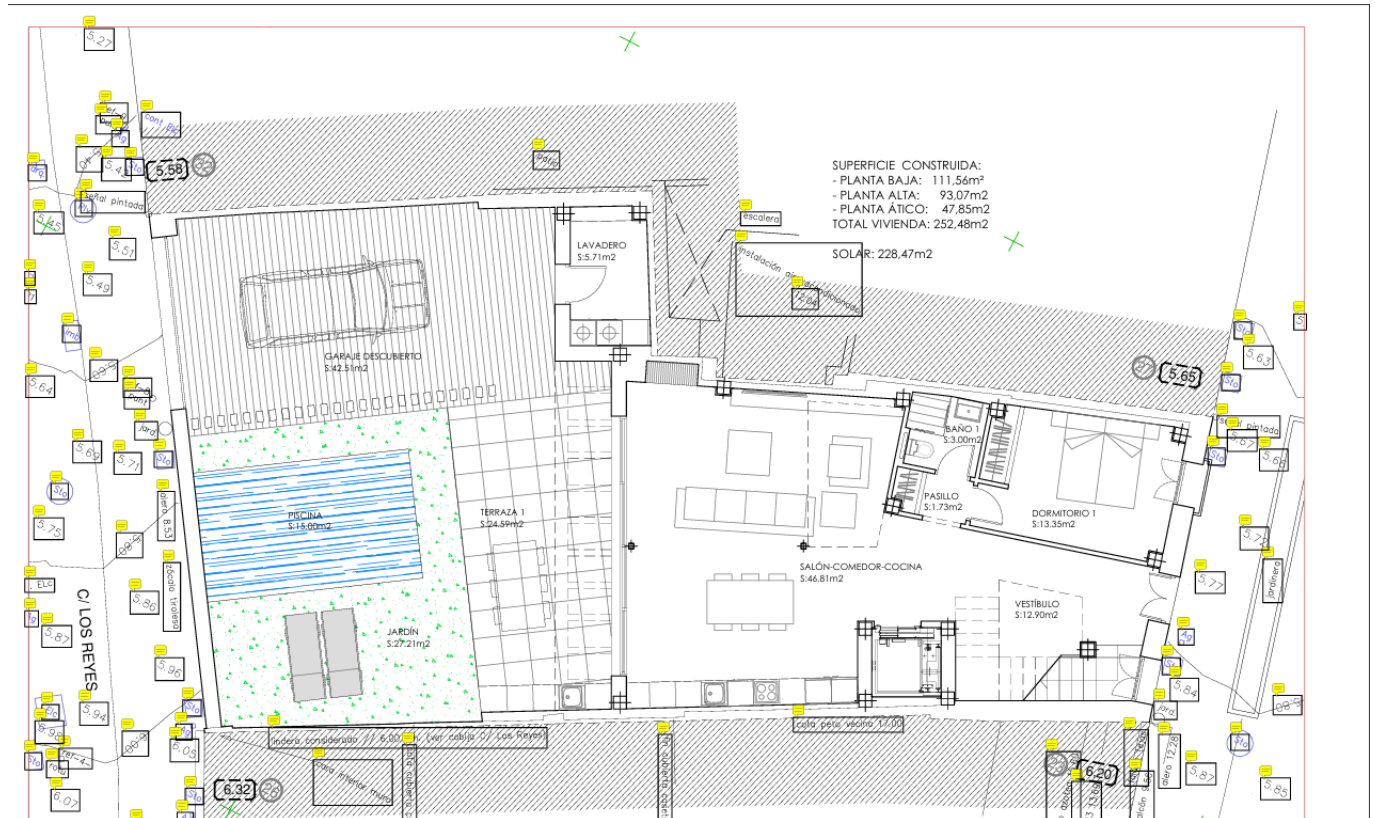


Parcela en venta en Estepona, Costa del Sol

228 m² Parcela |



Descripción de la propiedad

Se presenta a la venta un excepcional solar urbano que destaca por sus amplias dimensiones, las cuales permiten la construcción de una vivienda unifamiliar como la prevista en el proyecto, así como múltiples alternativas de desarrollo. Entre las opciones se contemplan desde dos plantas bajas más dos dúplex, hasta seis apartamentos o, incluso, un exclusivo boutique Hotel. La privilegiada ubicación de esta propiedad / parcela la convierte en una verdadera joya en pleno corazón del casco histórico de Estepona.

Dispone de dos fachadas: una situada en la calle San Antonio Nº25 y otra en la calle de los Reyes Nº28-30.